

Quinte / Wagner (GbR)  
ho-ki-ti®  
Fasanenstraße 69  
10719 Berlin  
kontakt@ho-ki-ti.com  
www.ho-ki-ti.com

Öffnungszeiten  
nach Vereinbarung

T +49 (0)30.88711693  
M +49 (0)172.7693551

ho-ki-ti® ist ein  
patentiertes Möbelstück

**Produktinformation:**

Die Sorte „Radiant“ zeigt je nach Stärke des Lichteinfalls interessante Lichtspiele (siehe z.B. den Hocker Nr. 3 unten mit dem Foto von D. Reifelsberger).

Sorte LiSa Lichtsammelndes Plexi (siehe auch Schreibtisch mit Beton) zeigt sowohl klare Schnittkanten (siehe roter Hocker) oder wirft das farbige Licht über das ganze Möbelstück.

Schreibtisch: Beton, der mit Blähglasanteilen um 30% weniger Gewicht hat (Foto Bernhard Schmitt).

Kiste: Die Kiste ist aus farblosem Plexi mit Radiant heiß verschweißt, sodass irisierende, quasi trompe d’oeil Effekte entstehen.

Tische und Hocker, die als Hommagen entstanden sind: z.B. nach Herbert Hirche, einem Designer und Architekt aus den 50ern. Zurzeit entsteht ein Tisch als Hommage auf den Tänzer und Choreografen William Forsythe und ein soeben fertiggestellter „Ulmer Spatzenhocker“ (Hommage auch auf Max Bill).

**Fotos:**

Andreas Süß, Manos Meisen, Dieter Reifelsberger, Bernhard Schmitt, Ingo Hermann, Sibylle Wagner.

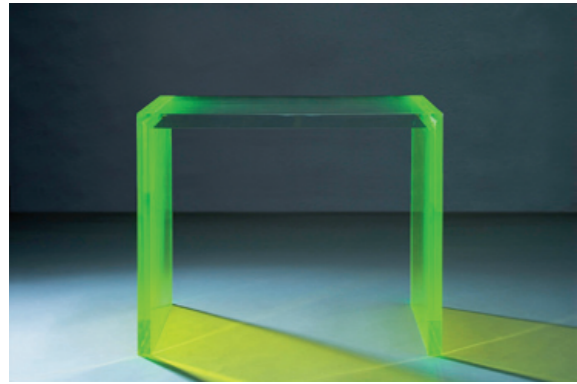


ho-ki-ti®

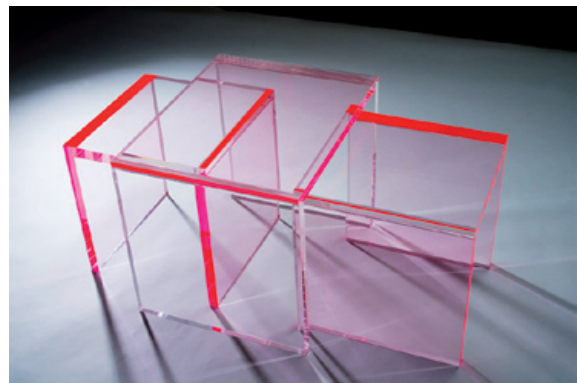
*das original.*



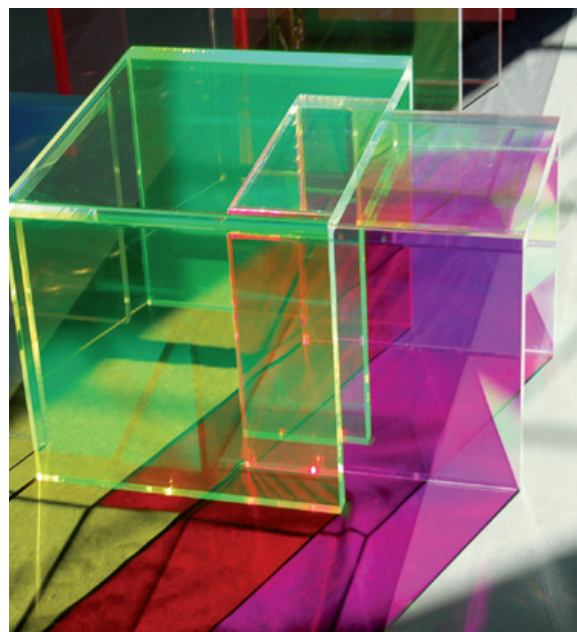
## hocker



Grüner Hocker, Maße: 35 x 35 cm,  
Material: LiSa Plexiglas/Plexiglas



Roter Hocker, Maße: 35 x 35 cm,  
Material: LiSa Plexiglas/Plexiglas



Radiant Hocker, Maße: 35 x 35 cm,  
Material: LiSa Plexiglas/Plexiglas

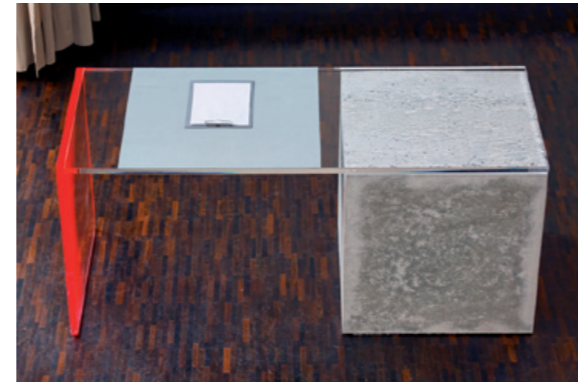
## kiste



Kiste auf Rollen,  
Maße: 21 x 70 x 50 cm,  
Material: Radiantplexiglas/Plexiglas

Durch die Spiegelung im Material „Radiant“ entstehen irrisierende Effekte. Die Kiste inspiriert zum Inszenieren geliebter Dinge oder man packt einfach Dinge, die einem im Weg sind, dorthin.

## tisch



Roter Schreibtisch,  
Maße: 70 x 170 x 70 cm,  
Material: Beton/LiSa Plexiglas/Plexiglas

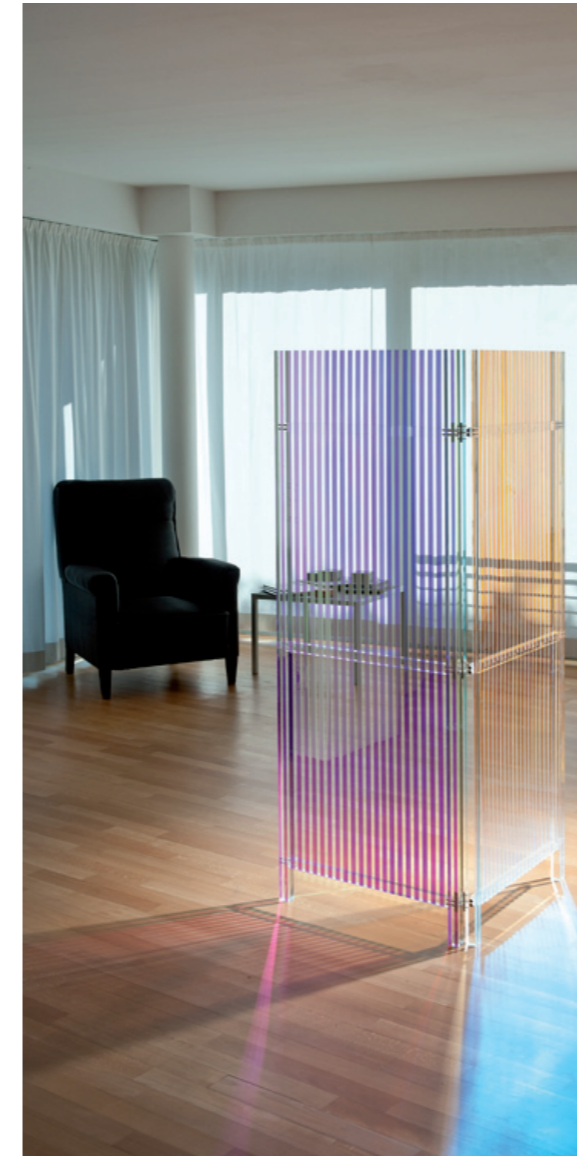


Radiant Schreibtisch,  
Maße: 70 x 70 x 170 cm,  
Material: Beton(ohne Armierung,  
hohl)/Radiantplexiglas/Plexiglas

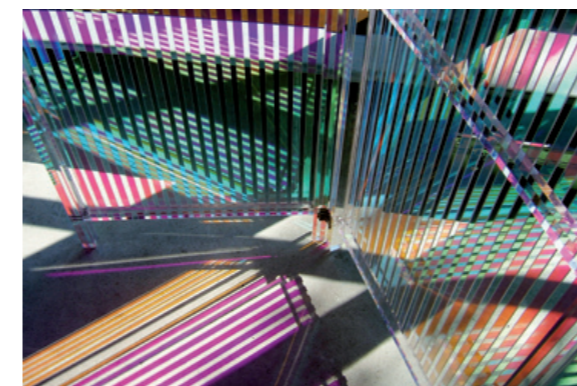
Ein Schreibtisch, der aus Beton und Plexiglas Auflegewinkel besteht.

Der Beton ist mit Blähglasanteilen versehen, 30% weniger Gewicht als normaler Beton, hohl, ohne Armierung gegossen.

## paravent



Paravent, Maße: 160 x 120 cm,  
Material: Radiantplexiglas/Plexiglas

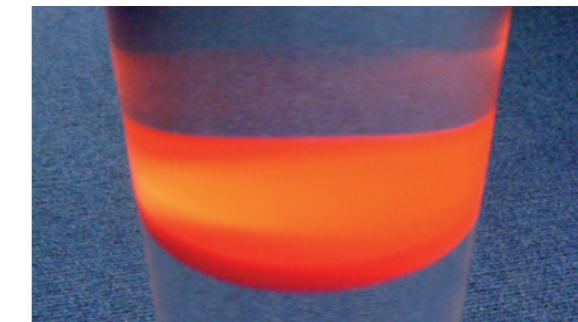


Paravent: Detail

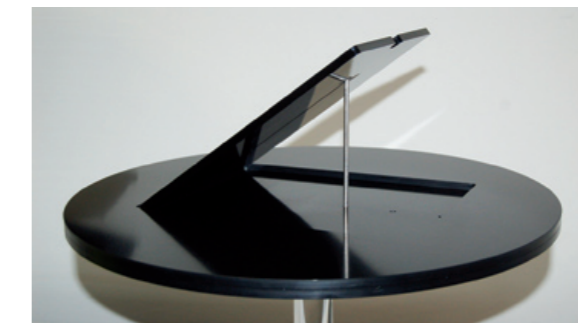
## stehtische



Stehtische: Museum Biedermann, Donaueschingen



Lichtdetail im Fuß des Stehtischs



Variation ist die Tischplatte, die sowohl als Rednerpult fungiert und dann wieder als Stehtischplatte.

## hommagen



Hommage „sanfter Fakir“ 2002,  
Maße: 65 x 58 x 40 cm,  
Material: Plexiglas/Hartgummistäbe



Hommage an Herbert Hirche (Architekt), 2011, Maße: 40 x 43 x 23 cm,  
Material: Plexiglas/rostiger Stahl



Hommage an Pina Bausch, 2011  
Maße: 40 x 43 x 23 cm,  
Material: Plexiglas/lackierter Stahl